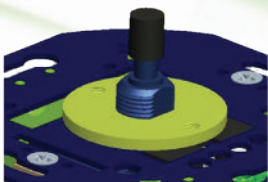


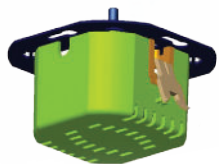
VERNIEUWDE UNIEKE EIGENSCHAPPEN

nieuw



Geschikt voor alle merken afdekramen

Bij het ontwerpen van deze led dimmer is rekening gehouden met alle bekende merken afdekramen. Dit betekent dat alle bekende merken (Busch-Jaeger, Gira, Hager Berker, Jung, Merten, NIKO, Peha, Schneider) op het binnenwerk van deze led dimmer passen.



Geschikt voor inbouwdozen met en zonder schroefgaten

De led dimmer kan gemonteerd worden in iedere normale inbouwdoos, met of zonder schroefgaten. Middels de schroefgaten in de grondplaat is de led dimmer met schroeven in een contactdoos met schroefgaten te bevestigen. En dankzij de schroeven van de inbouwklemmen kan de led dimmer in een contactdoos zonder schroefgaten geklemd worden.



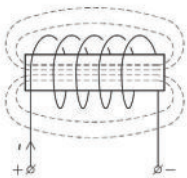
3 Afstel mogelijkheden

De led dimmer kan aangepast worden op de led lampen, met als doel optimale dimbaarheid en lichtstabiliteit. Middels de jumperinstellingen wordt de dimmer aangepast op het aangesloten totaal wattage, wat zorgt voor een verbeterde dimbaarheid. Vervolgens wordt met de FINE en COARSE de maximale dimbaarheid en lichtstabiliteit geregeld.



Bescherming tegen piekspanning

De spanningsafhankelijke weerstand beveiligt de led dimmer tegen piekspanningen. Dit component is in staat om in zeer korte tijd een grote hoeveelheid elektrische energie te absorberen, waardoor gevaarlijke spanningspieken afgeleid worden.



Stroomfilter

De ingebouwde filter aan de achterkant van de led dimmer zorgt ervoor dat stoorpulsen worden gefilterd. Deze stoorpulsen kunnen bijvoorbeeld ontstaan door andere apparaten op dezelfde groep. Door deze affectieve filtering worden stoorsignalen afdoende tegengehouden, zodat dit zo min mogelijk effect op de led lampen heeft. De extra isolerende wol zorgt ervoor dat dit geruisloos wordt gedaan.



Vervangbare zekering

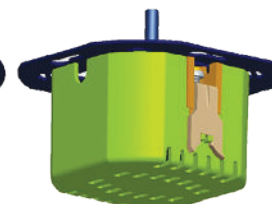
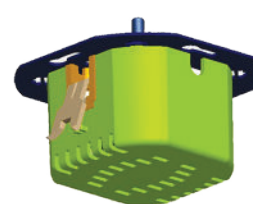
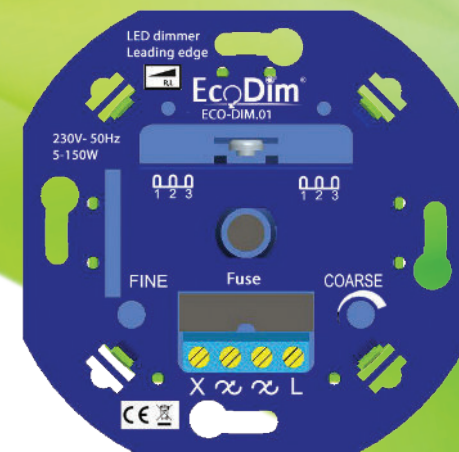
Bij een storing of sluiting kan de zekering vervangen worden. De ingebouwde zekeringhouder is er eenvoudig uit te halen. De led dimmer wordt standaard geleverd met een extra zekering, welke VDE gekeurd zijn. De zekering alleen vervangen door een exemplaar met dezelfde waarde.
Type: F1H250V



Optimale ventilatie

De (geringe) warmte die in de led dimmer ontstaat, wordt optimaal afgevoerd middels de ventilatiegaten aan de achterkant van de led dimmer.

ECODIM LED DIMMERS



Fase aansnijding (leading edge) of fase afsnijding (trailing edge)

- Geschikt voor alle afdekramen
- Geschikt voor 5-150W
- Werkt op 220/230V
- Past in alle normale inbouwdozen
- Druk/draaischakelaar
- Geschikt voor wisselschakeling/hotelschakeling
- Afstel mogelijkheden voor maximale dimbaarheid & lichtstabiliteit
- Extra bescherming tegen piekspanningen en onregelmatigheden in het net
- Geleverd incl. afdekraam (alleen binnenwerk gebruiken is ook mogelijk)
- Geleverd incl. extra zekering

ECODIM LED DIMMERS

ECO-DIM.01

Artikelnummer: ECO-DIM.01
Type led dimmer: Leading Edge / Fase aansnijding
Vermogen: 5- 150 Watt
Bediening: Druk/draaischakelaar
Verpakking: Per stuk verpakt

Gesikte afdekramen:

- Busch-Jaeger
- Gira
- Hager Berker
- Jung
- Merten
- NIKO
- Peha
- Schneider

Gesikt voor:

- 230V led lampen*
- Gloeilampen
- 230V halogeenlampen
- Laagspanningslampen met magnetische trafo

*Mits de led lampen werken op een fase aansnijdende/ leading edge led dimmer.

ECO-DIM.02

Artikelnummer: ECO-DIM.02
Type led dimmer: Trailing edge / Fase afsnijding
Vermogen: 5- 150 Watt
Bediening: Druk/draaischakelaar
Verpakking: Per stuk verpakt

Gesikte afdekramen:

- Busch-Jaeger
- Gira
- Hager Berker
- Jung
- Merten
- NIKO
- Peha
- Schneider

Gesikt voor:

- 230V led lampen*
- Gloeilampen
- 230V halogeenlampen
- Laagspanningslampen met elektronische trafo

*Mits de led lampen werken op een fase afsnijdende/ trailing edge led dimmer.

NL - Installatiehandleiding

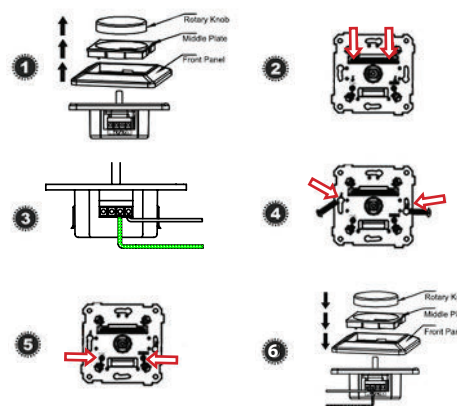
Installatie- en instelhandleiding voor de led dimmers ECO-DIM.01 en ECO-DIM.02.

De dimmers zijn aan- en uit te schakelen met de druk/draaiknop op de dimmer.

Technische gegevens

Artikelnummer:	ECO-DIM.01	ECO-DIM.02
Nominale spanning:	230V, 50 Hz	
Type dimmer:	Fase aansnijding	Fase afsnijding
Lampsoorten:		
Dimbare energielampen	•	•
Dimbare led lamp	•	•
Halogeen magnetische transformator	•	•
Halogeen elektronische transformator		•
230V Gloeilampen	•	•
230V Halogeenlampen	•	•
Zekering:	F1H250V	F1H250V
Afstelmogelijkheden:	Jumpers, FINE en COARSE	COARSE

Montage



Stap 1: Verwijder de knop en het afdekraam.

Stap 2: Alleen van toepassing op ECO-DIM.01. Tel het wattage van de totaal aangesloten toepassing op en stel de jumpers in zoals aangegeven onder 'Jumpers instellen'.

Stap 3: Zorg er altijd voor dat de elektriciteit tijdens de installatie is uitgeschakeld. Sluit vervolgens de stroomdraden aan zoals aangegeven in het 'Aansluitschema'.

Stap 4: Installeer de dimmer nu in de inbouwdoos. Dit kan met schroeven of door de schroeven van de inbouwklemmen aan te draaien.

Stap 5: Schakel de elektriciteit weer aan. Zet de aangesloten lampen aan middels de dimmer as. Stel nu (FINE en) COARSE in, zoals aangegeven onder 'FINE en COARSE instellen'.

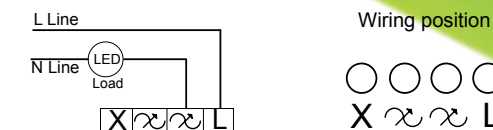
Stap 6: Plaats het afdekraam en de dimmerknop weer op de dimmer.

Jumperinstellingen

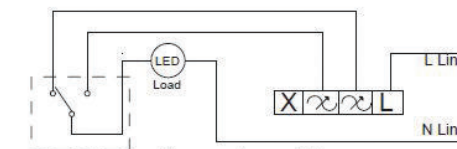
Alleen van toepassing op de led dimmer ECO-DIM.01.

Totaal vermogen aan te sluiten lampen	Linker jumper	Rechter jumper
5W-30W		
30W-90W		
90W-150W		

Aansluitschema



Wisselschakeling:



FINE en COARSE instellen

ECO.DIM.01: Zet de dimmer op de maximale dimstand (dus zo min mogelijk lichtoutput) met de COARSE meter. Verfijn vervolgens de dimbaarheid met de FINE. Gaan uw lampen knipperen? Draai dan iets terug met de FINE of met de COARSE meter. U hoeft eenmalig deze juiste combinatie tussen FINE en COARSE te vinden voor een optimale dimbaarheid en lichtstabiliteit.

ECO.DIM.02: Gebruik de COARSE meter om de maximale dimbaarheid en lichtstabiliteit in te stellen.

Storing en veiligheidsaanwijzingen

Bij een storing in de dimmer of de lampen checkt u allereerst de zekering. Wanneer deze stuk is, vervangt u deze door de extra meegeleverde zekering. Deze vindt u in het zekeringkastje. Vervang de zekering alleen door hetzelfde type (F1H250V).

Het installeren van de dimmer op een netstroom van 230V dient te worden uitgevoerd door een gediplomeerd vakman, rekening houdend met de nationale voorschriften. Zorg bij alle werkzaamheden dat de elektriciteit is uitgeschakeld.

Bij het niet naleven van de installatieaanwijzingen kan schade aan het toestel of brand ontstaan. Door het zelf uit elkaar halen van het binnenwerk vervalt de garantie evenals het niet naleven van deze installatieaanwijzingen.